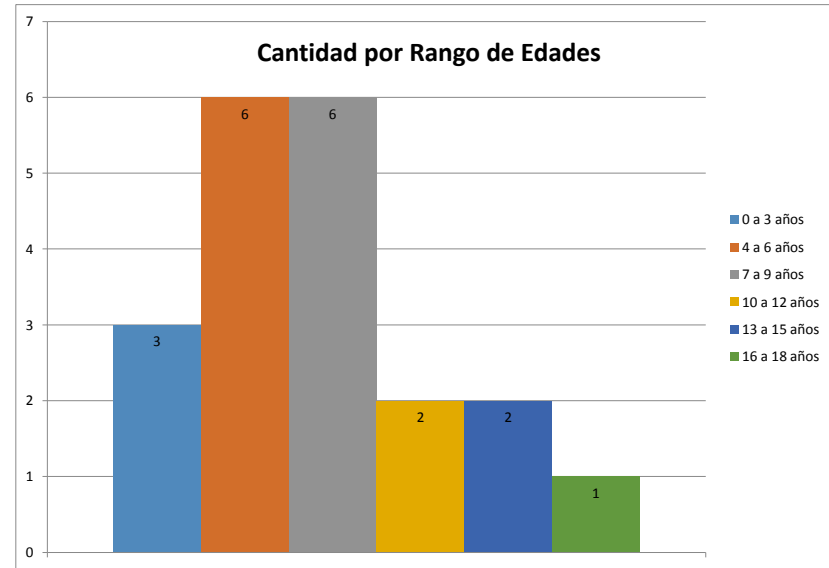
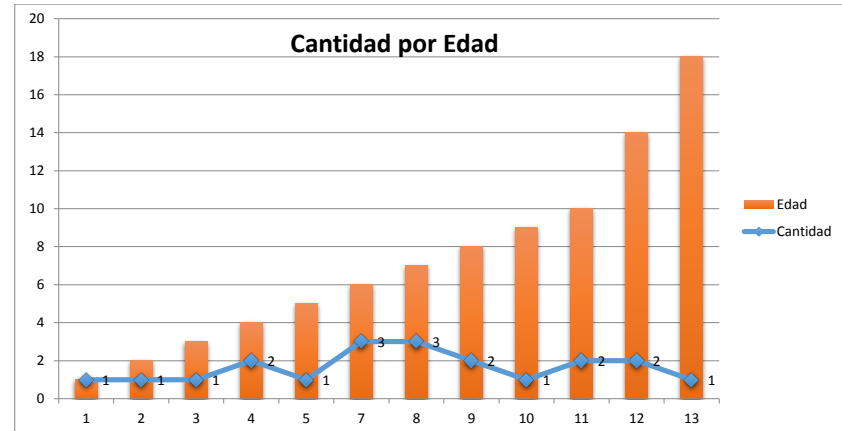




NIDO PARA
ÁNGELES
PARÁLISIS CEREBRAL

Clase de bajo recursos





Sin Embargo...

764,000 niños nacen cada año en el mundo con parálisis cerebral.

80% de estos niños y niñas viven en condiciones de escasos recursos y extrema pobreza.

Original Articles

A review of the incidence and prevalence, types and aetiology of childhood cerebral palsy in resource-poor settings

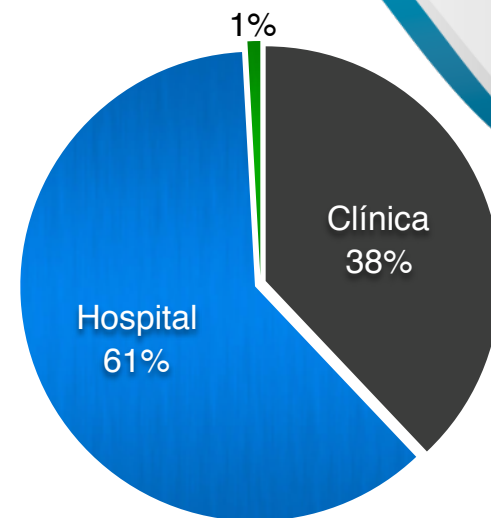
M. Gladstone Department of Community Child Health Alder Hey Children's NHS Foundation Trust, Liverpool, UK

Pages 181-196 | Published online: 18 Jul 2013

La prevalencia global sitúa entre dos o tres niños de cada 1.000 nacidos vivos.

En la actualidad al rededor de 3,200 niños son Diagnosticados con la condición PC en la República Dominicana.

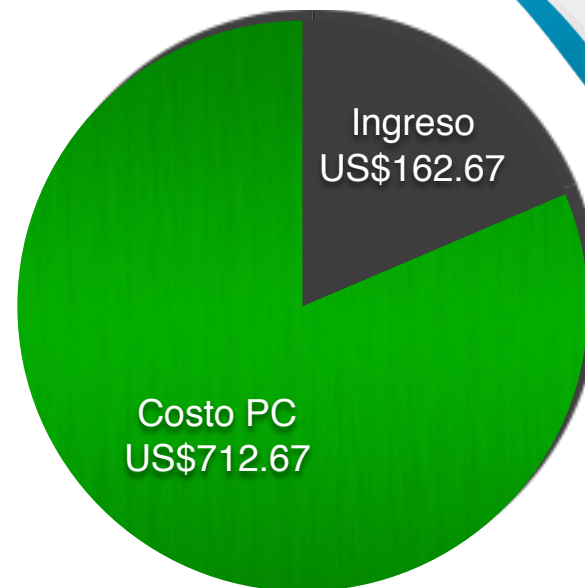
El 62% de la natalidad ocurre en estratos menos favorecidos socialmente. Manteniendo el patrón de prevalencia. Estudio hasta el 2015.



Lugar del Parto	2012	2013	2014	2015	Total
Clínica	55,126	56,717	60,831	58,857	231,531
Hospital	98,721	96,256	93,966	84,369	373,312
Hogar	580	482	422	377	1,861
No declarados	135	75	127	123	460
Otros	1,224	1,500	216	104	3,044
Total	155,786	155,030	155,562	143,830	610,208

El 79% de la población en la República Dominicana vive en condiciones de escasos recursos y extrema pobreza.

Estas familias simplemente NO puede mantener un niño o niña con esta condición.



IMPACTO ECONÓMICO EN LA FAMILIA

Variable	RD\$	USD	PESO%
Salario Mínimo Ingreso	8,000	162.67	
Canasta Familiar	5,000	101.67	62.5%
Costo extra Persona con Parálisis Cerebral en la Familia	35,048.95	712.67	338%